

## RENDU DE VOTRE PROJET

### 1\_Présentation du projet

Nom du projet : Transformation Studio/2 pièces

Superficie : 30 m2

Type de logement : Studio

Situation : Studio

Hébergement : Célibataire

Vos souhaits :

Vous souhaitez rénover l'espace de votre studio en créant une vraie chambre et séparer les espaces publics des espaces privés afin de pouvoir recevoir des amis.

Pièces à modifier :

- Cuisine
- Chambre
- Entrée
- Salon
- Salle à manger

Votre architecte : Nelson Wilmotte

## 2\_Présentation de l'architecte



J'ai repensé votre intérieur en fonction de votre mode de vie.

Il m'a semblé important après avoir analysé votre demande, de donner à votre espace une autre dimension.

Il y a aujourd'hui un vrai problème dans la distribution. La cuisine est bien trop grande par rapport à l'usage que vous en avez et elle est complètement déconnectée de la pièce à vivre.

Il y a donc un déséquilibre entre vos espaces privés (chambre/bureau) et vos espaces publics (cuisine/salon).

Tout l'enjeu de ma proposition est de rééquilibrer les espaces privés et les espaces publics.

Je vous propose donc dans un premier temps de déplacer la porte d'entrée en la remettant à son emplacement initial.

Cette modification vous permettra d'accueillir vos invités dans le nouvel espace public, permettant ainsi de protéger l'intimité de votre chambre.

L'espace privé : la chambre

Nous allons transformer la cuisine en votre espace chambre/bureau/salle-de-bain.

Vous verrez sur les plans la disposition des différents éléments, vous permettant de positionner un lit 2 places, un bureau et des espaces de dressing/rangement.

Pour la salle de bain, je vous propose d'apposer au fond de la pièce une grande douche à l'italienne.

Pour cette pièce, ne cloisonnez pas totalement mais utilisez les derniers 60cm pour fermer avec du verre, cela conservera la lumière naturelle de la chambre.

J'ai également placé un lavabo au dessus duquel vous pourrez placer un miroir et au dessous un espace de rangement.

L'espace public : le salon-cuisine.

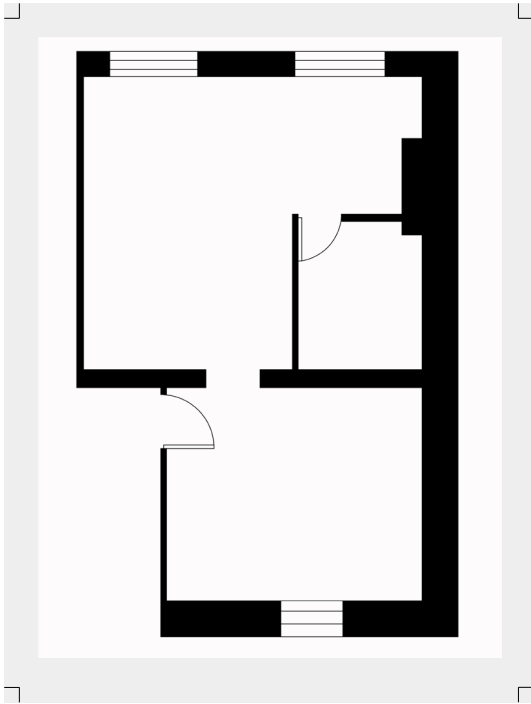
Cet espace étant le plus lumineux et le plus vaste, il est naturel qu'il devienne votre pièce à vivre.

Pour vous permettre de recevoir tout en conservant de la convivialité, la cuisine sera uniquement séparée du salon par un bar. Il vous servira ainsi de table ou de plan de travail lorsque vous serez seul.

Cela permet également d'agrandir visuellement votre espace de séjour.

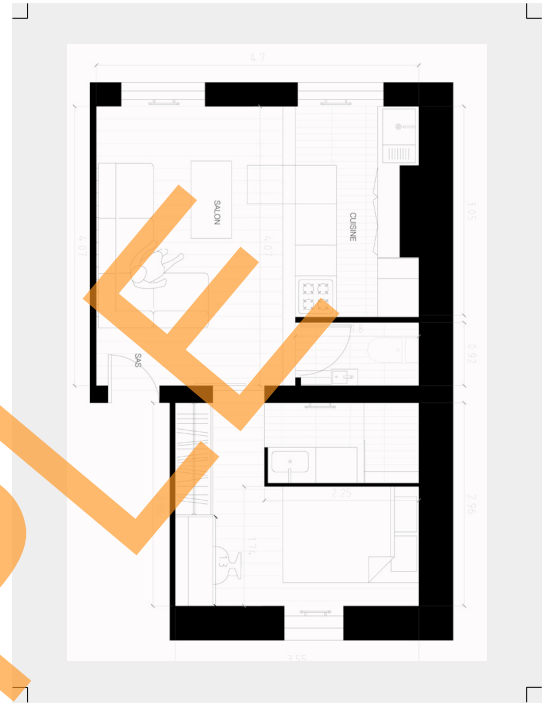
Pour la disposition des éléments de cuisson, j'ai respecté les dimensions que vous m'aviez indiquées afin de les placer dans cet espace. Vous y retrouverez ainsi votre machine à laver, votre four/cuisinière.

### 3\_Plans 2D



avant

Un espace à repenser de façon à avoir une vraie chambre et lieu pour recevoir des amis



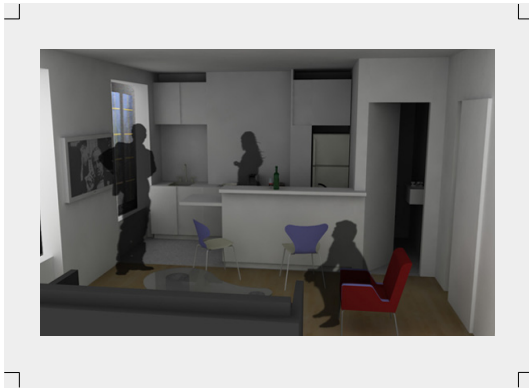
après

Une chambre a été créée dans l'ancienne cuisine avec une salle de bain. Création d'un bar américain avec cuisine dans le salon.

Les plans en haute definition sont incluent dans l'archive.

Ce ne sont pas des plans de réalisation, attention de les valider avec un entrepreneur ou un maître d'oeuvre si vous réalisez des travaux.

## 4\_Images 3D



Vue sur le salon



Vue d'ensemble

## 5\_Le conseils de votre architecte

Je vous recommande pour votre cuisine de poser en crédence un miroir afin d'agrandir l'espace et de donner l'impression d'un double espace.

Il est important également de donner de la verticalité aux espaces en créant des portes tout hauteur en supprimant les impostes de portes. Cela permet de donner une autre dimension à votre intérieur et de lui donner un cachet plus contemporain.

Je vous conseille également de ne pas utiliser trop de matériaux dans votre appartement. Il est essentiel de se concentrer sur deux ou trois en fonction de la taille de votre appartement; cela peut donner un côté trop chargé à l'espace.

Je vous recommande également de peindre votre appartement en blanc, cela permettra à la fois de le rendre plus lumineux, de l'agrandir et de dilater l'espace.

6\_Les produits recommandés par votre architecte  
(Plusieurs produits sont sélectionnés pour vous proposer plusieurs gammes de prix)

A\_Chaise Charles Eames & Eero Saarinen, 1940 :



Lien vers vitra.com :  
<http://www.vitra.com/fr-fr/home/products/organic-chair/overview/>

B\_Table à rallonge Antonio Citterio, 2008 :



Lien vers vitra.com :  
<http://www.vitra.com/fr-fr/home/products/extendable-dining-table/overview/>

C\_Table basse Muji :



Lien vers muji.fr :  
[http://shoponline.muji.fr/product\\_info.php?cPath=35\\_179&products\\_id=2011](http://shoponline.muji.fr/product_info.php?cPath=35_179&products_id=2011)

D\_Fauteuil pivotant Tirup :



Lien vers ikea.com :  
<http://www.ikea.com/fr/fr/catalog/products/90120079>

E\_Tabouret de bar TAB :



Lien vers bhv.fr :  
<http://www.bhv.fr/boutique/produits/meubles-et-chaises/chaises-et-tabourets/tabouret-de-bar-tab-1491876.html>

F\_Chaise en Hêtre :



Lien vers muji.fr :  
[http://shoponline.muji.fr/product\\_info.php?cPath=35\\_77&products\\_id=2671](http://shoponline.muji.fr/product_info.php?cPath=35_77&products_id=2671)

### G\_Lit double en frêne naturel :



Lien vers muji.fr :

[http://shoponline.muji.fr/product\\_info.php?cPath=35\\_120&products\\_id=1289](http://shoponline.muji.fr/product_info.php?cPath=35_120&products_id=1289)

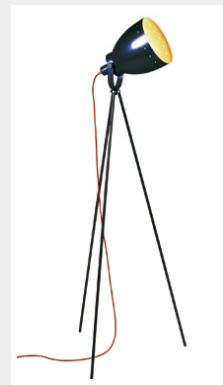
### H\_Canapé KARLSTADT :



Lien vers ikea.com :

<http://www.ikea.com/fr/fr/catalog/products/S69852988>

### I\_Lampadaire CAMERA :



Lien vers bhv.fr :

<http://www.bhv.fr/boutique/produits/luminaire/lampadaires/lampadaire-camera-2269634.html>

Rappel : pour trouver un artisan : <http://www.architurn.com/content/category/artisans/>

Merci d'avoir choisi Architurn !

Vous pouvez désormais parrainer un ami

Une fois votre projet réalisé : venez le présenter dans le showroom Architurn.